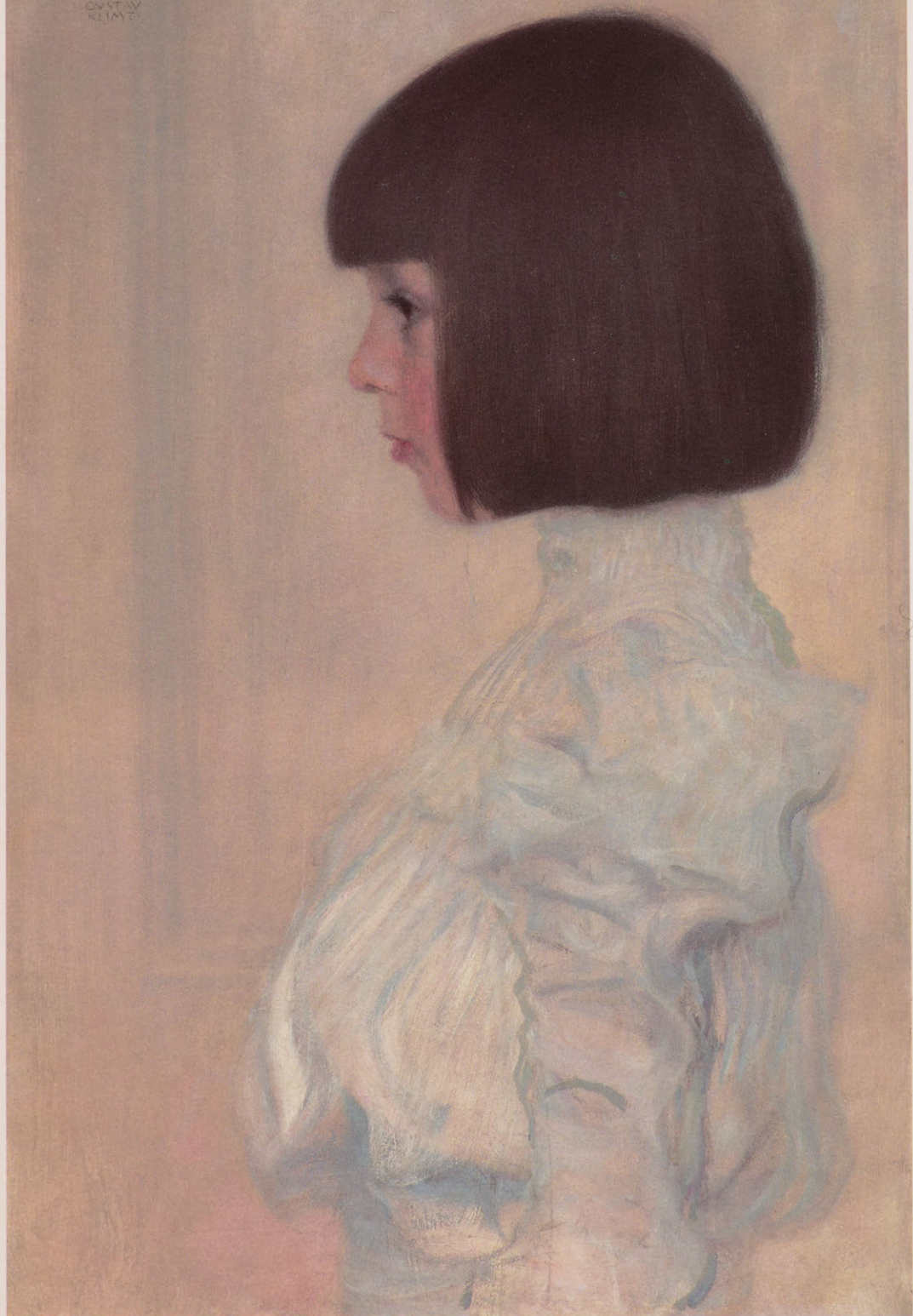


GYSTAV  
KLIMT



ZH, 15.2.2000

Dear Karel,

Das ist festem Erdbeben. Du  
 siehst, ich kann das schreiben  
 nicht lassen. Es ist eine Art  
 „magische Autobiographie“.  
 Ob es Dir passt, ist eine  
 andere Frage – aber ich  
 würde es Dir, wie immer,  
 tun und schon so lang...  
 Ich hoffe, Du bist für uns  
 meine Faktorend  
 gestartet – Du bleibst  
 gesund – kreativ.  
 Herzliche Grüße auch  
 von Ethel

Dein  
 Ethel

Gustav Klimt  
 (Wien 1862–1918)  
 Helene Klimt  
 Öl auf Karton  
 60 x 40 cm