

10 CARTES POSTALES
HÉLIO

CAMP DE MOURMELON



ALBUM N° 4

Vers le Mont

Py

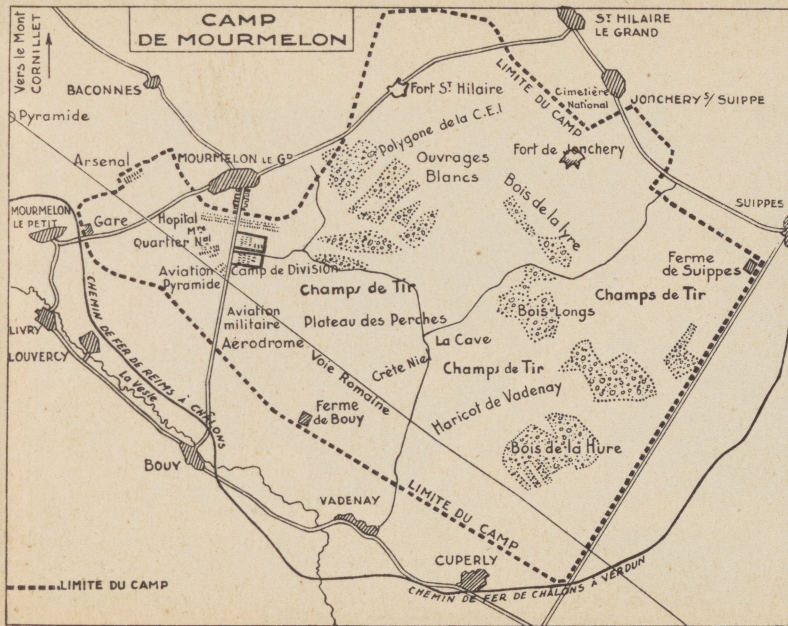
MOU

LE P

6

LIVR

LOU



Le Camp a été créé en 1856 par Napoléon III.

Sa superficie est d'environ 9 500 hectares.

Ses plus grandes dimensions sont de 12km500 du nord au sud et de 14km500 de l'est à l'ouest.

Il a 45 km. de périmètre.

Aucun village n'est enclavé dans le **Camp de Mourmelon**.



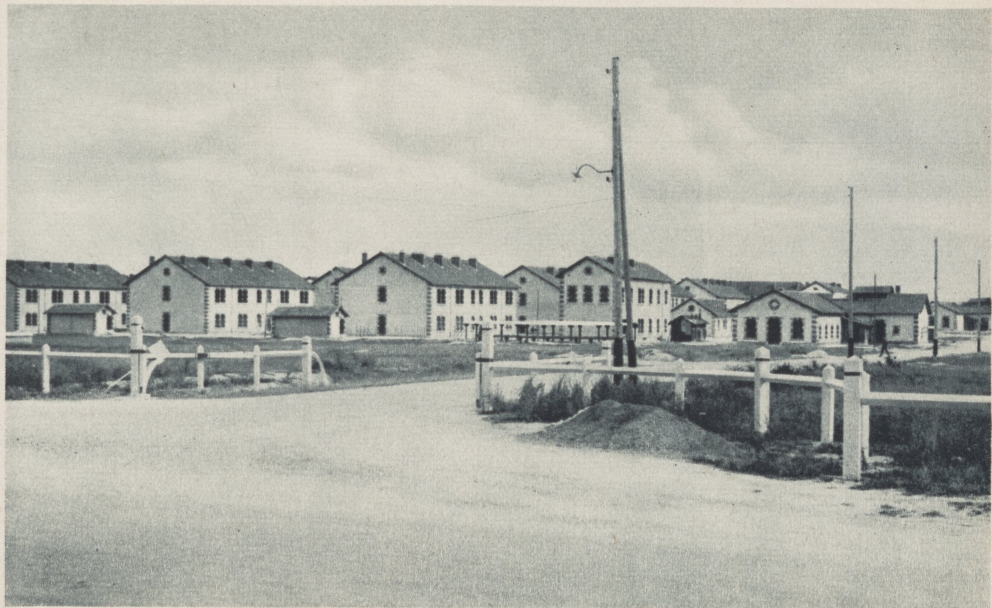


MOURMELON-le-GRAND — Vue générale et entrée du Camp

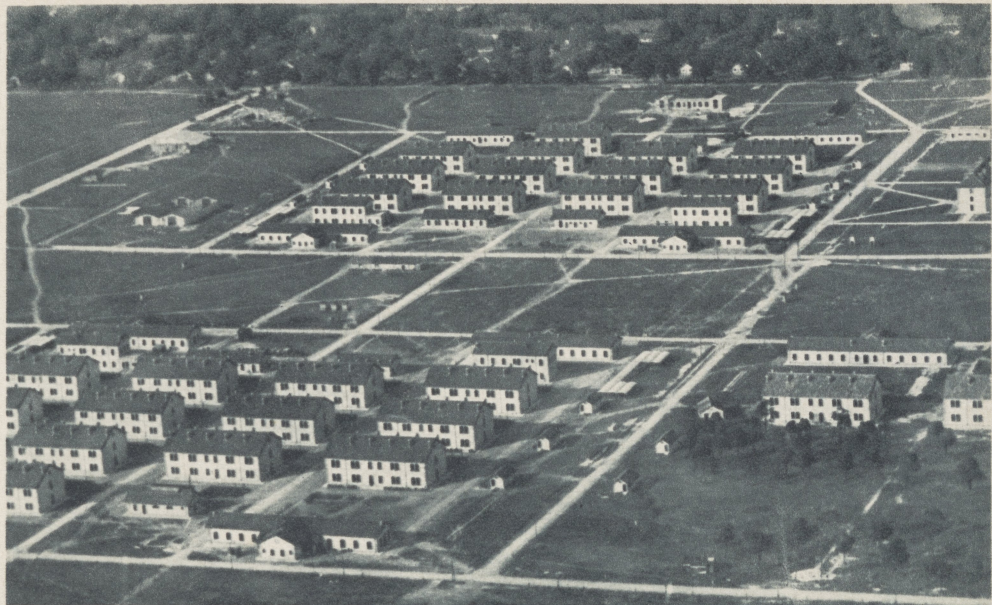
CARTE POSTALE

— Librairie Militaire Guérin - Mourmelon-le-Grand —

Four horizontal dashed lines for writing an address.

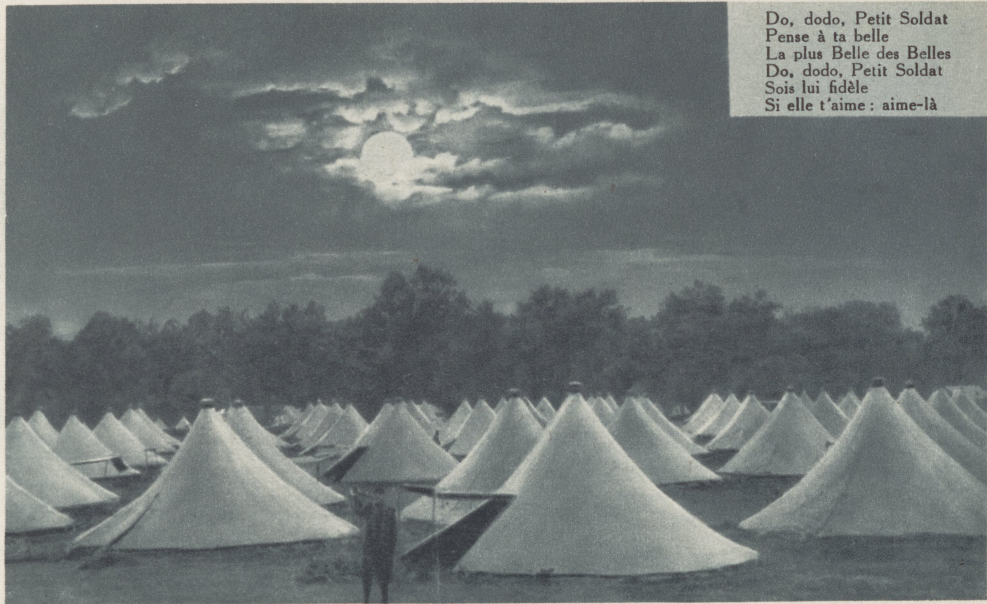


CAMP de MOURMELON — Le Nouveau Camp de Division (côté Ouest)



CAMP de MOURMELON — Vue générale du Nouveau Camp de Division

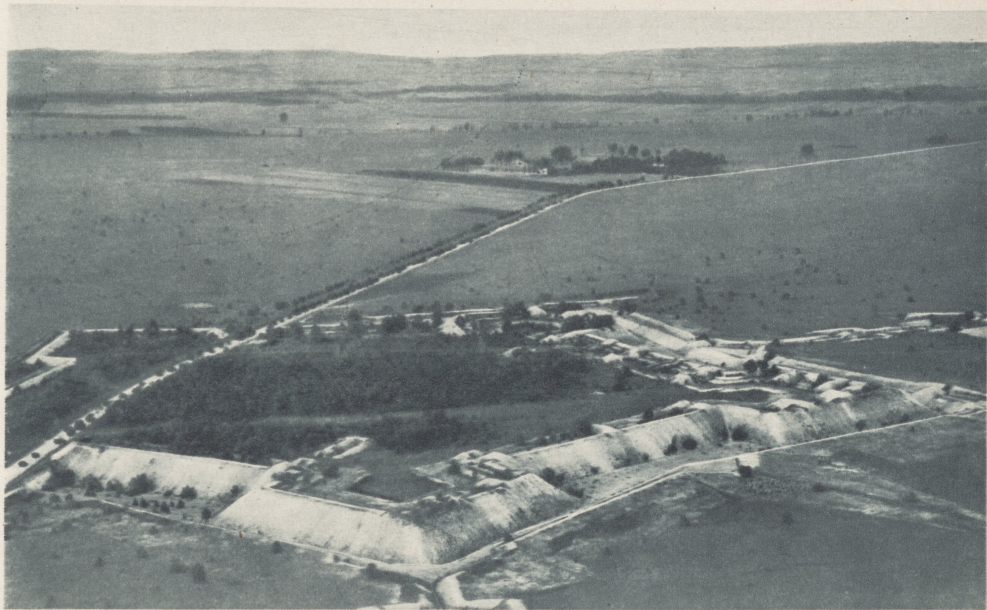
Do, dodo, Petit Soldat
Pense à ta belle
La plus Belle des Belles
Do, dodo, Petit Soldat
Sois lui fidèle
Si elle t'aime : aime-là



CAMP de MOURMELON — 10 heures du soir - L'extinction des Feux



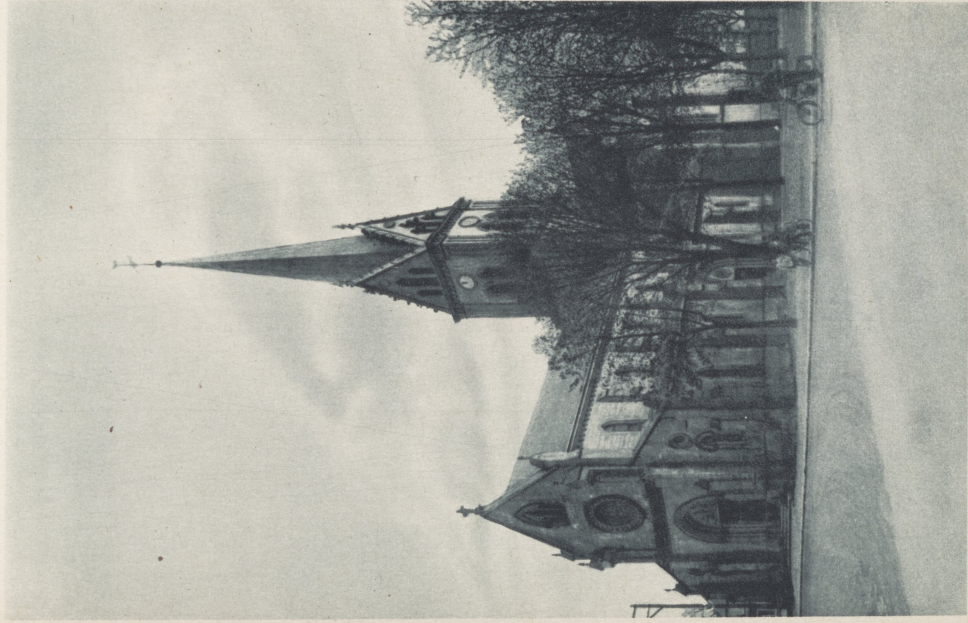
CAMP de MOURMELON — Une allée latérale (côté Sud)



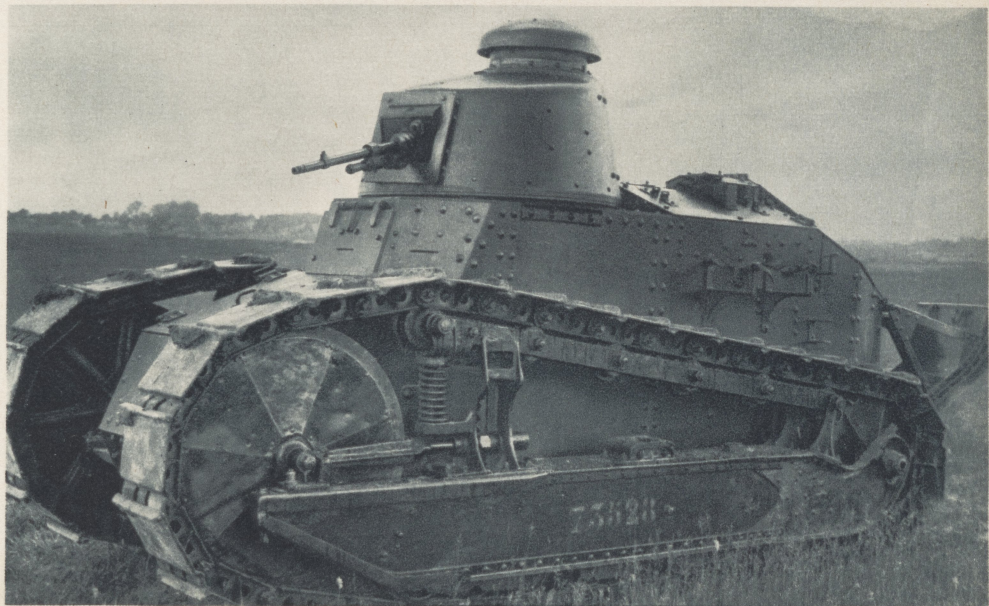
Le CAMP de MOURMELON vu en avion — Le Fort Saint-Hilaire et la Plaine



CAMP de MOURMELON — Side-Cars des Unités motorisées



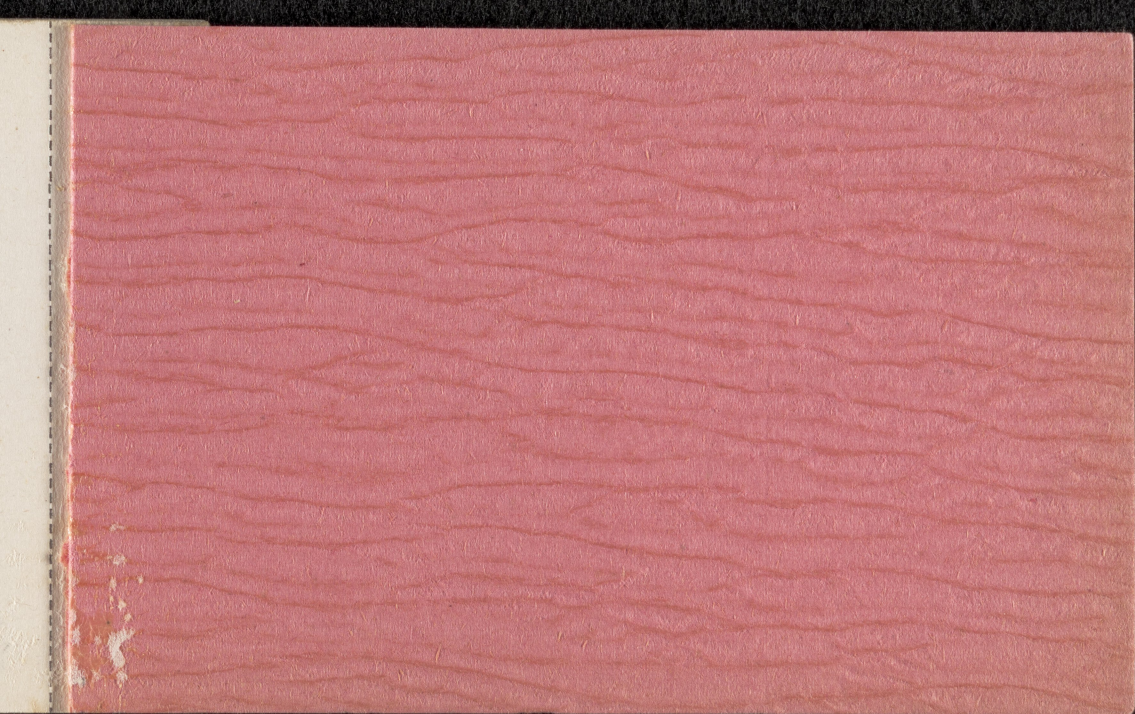
Eglise de MOURMELON-le-GRAND (Camp de Mourmelon)



Char Renault — Un Char Mitrailleuse



Front de Champagne — Le Mont CORNILLET - Tenu par les Allemands de Septembre 1914 à Juillet 1918



Librairie Militaire GUÉRIN
— 23, Rue Gouraud —
MOURMELON-le-GRAND