

10 CARTES POSTALES

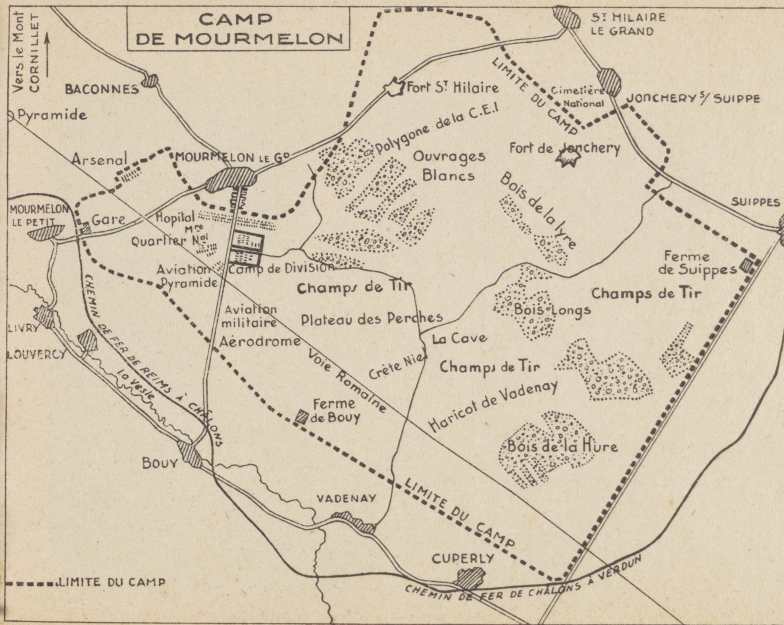
HÉLIO

CAMP DE MOURMELON



ALBUM N° 2





Le Camp a été créé en 1856 par Napoléon III.

Sa superficie est d'environ 9.500 hectares.

Ses plus grandes dimensions sont de 12 km 500 du nord au sud et de 14 km 500 de l'est à l'ouest.

Il a 45 km. de périmètre.

Aucun village n'est enclavé dans le **Camp de Mourmelon**.





MOURMELON-le-GRAND — Place Clemenceau et Rue du Général-Gouraud

CARTE POSTALE

— Librairie Militaire Guérin - Mourmelon-le-Grand —

Four horizontal dotted lines for writing an address.

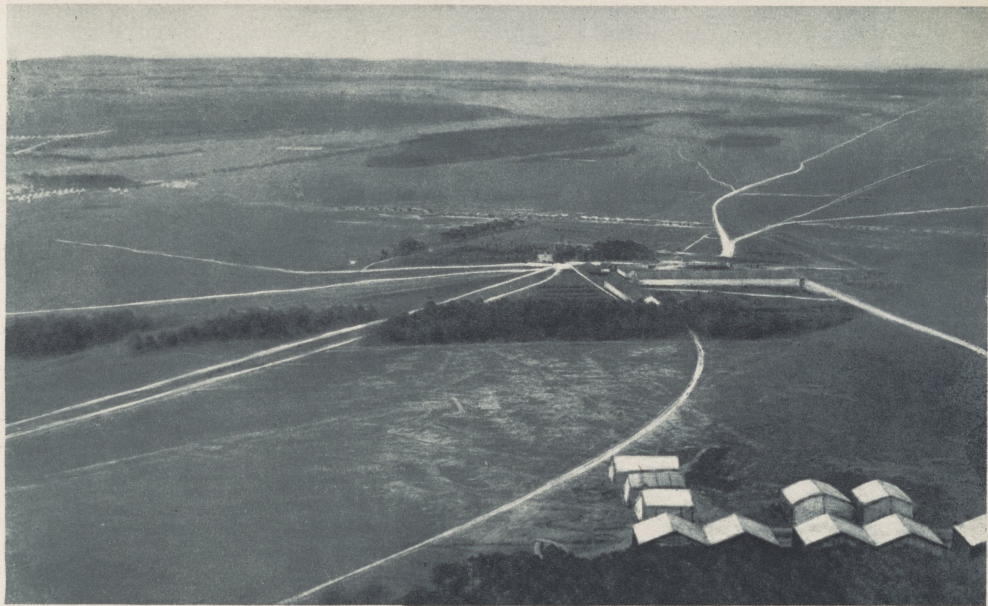


CAMP de MOURMELON — Vue générale du Nouveau Camp de Division (côté Ouest)

Do, dodo, Petit Soldat
Pense à ta belle
La plus Belle des Belles
Do, dodo, Petit Soldat
Sois lui fidèle
Si elle t'aime : aime-là



CAMP de MOURMELON — 10 heures du soir - L'extinction des Feux



Vue générale du **CAMP de MOURMELON** prise en avion — Le champ de tir et le bled



Les Grandes Nécropoles de la Guerre — Cimetière National de **MOURMELON-le-GRAND** (Camp de Mourmelon)
2026 Français identifiés, 40 Français en ossuaire



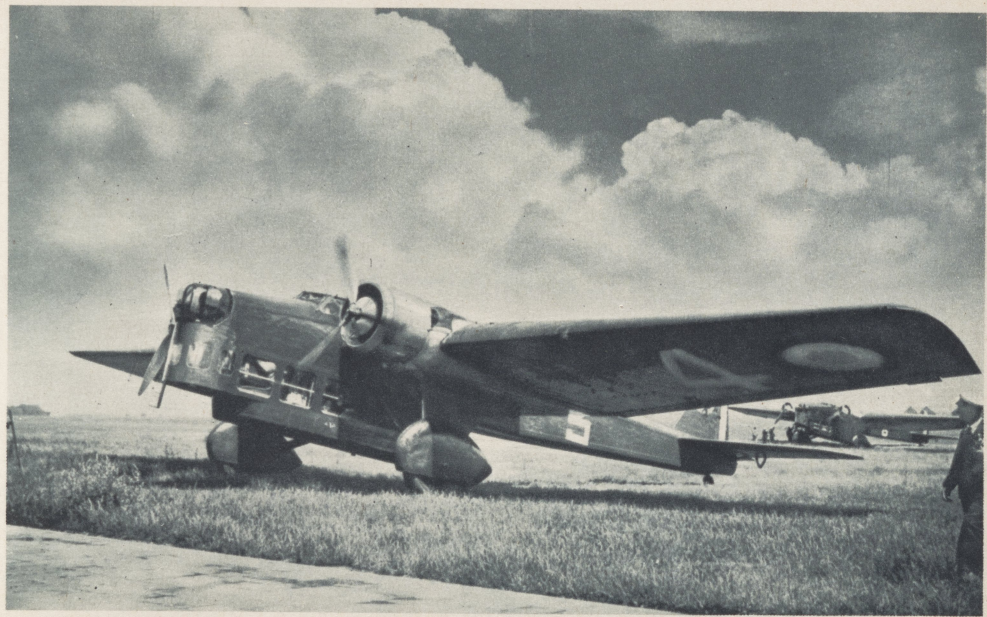
CAMP de MOURMELON — Le Nouveau Camp de Division - Pavillons de troupe (côté Est)



CAMP de MOURMELON — Groupe de Mitrailleuses au tir



CAMP de MOURMELON — Réfectoire et Pavillons de Troupe



Avion de Bombardement



Champ de Bataille de Champagne — **Le Fort de LA POMPELLE** (près de Reims), vestiges de Guerre classés



Librairie Militaire GUÉRIN
— 23, Rue Gouraud —
MOURMELON-le-GRAND