

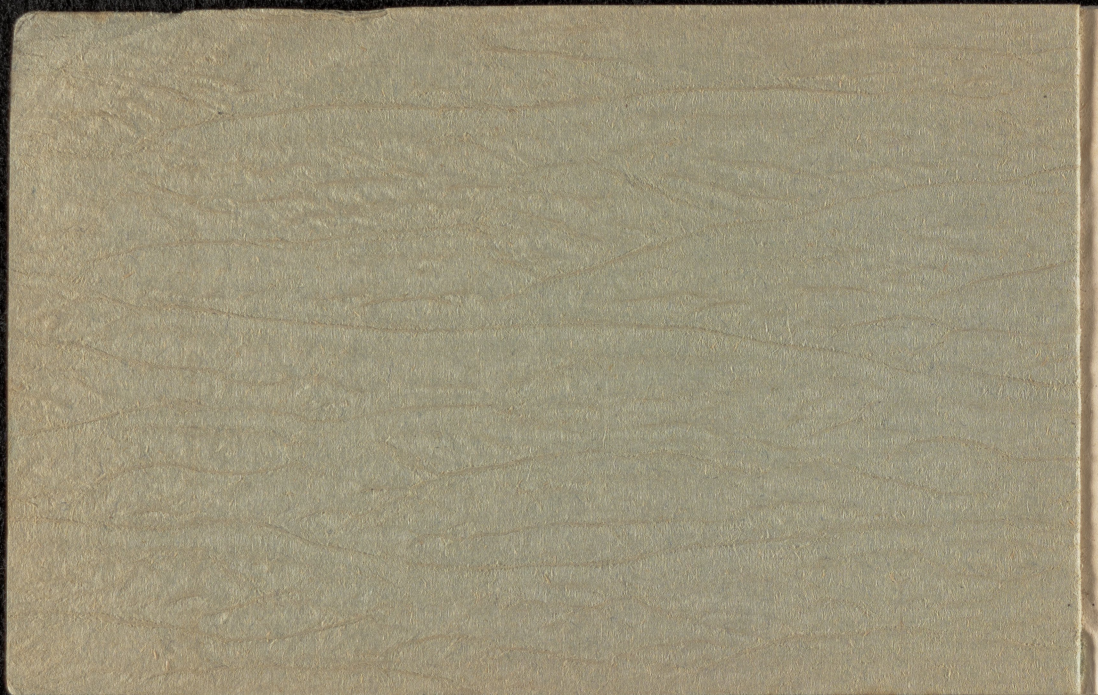
10 CARTES POSTALES

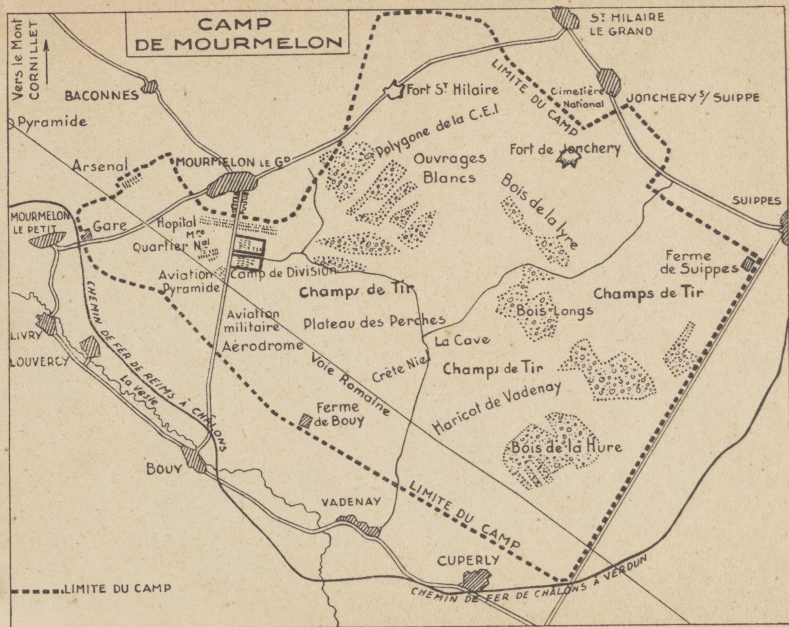
HÉLIO

CAMP DE MOURMELON



ALBUM N° 1





Le Camp a été créé en 1856 par Napoléon III.

Sa superficie est d'environ 9.500 hectares.

Ses plus grandes dimensions sont de 12 km 500 du nord au sud et de 14 km 500 de l'est à l'ouest.

Il a 45 km. de périmètre.

Aucun village n'est enclavé dans le **Camp de Mourmelon.**





MOURMELON-le-GRAND — Eglise et Place Clemenceau

CARTE POSTALE

— Librairie Militaire Guérin - Mourmelon-le-Grand —



MOURMELON-le-GRAND — Rue Général-Gouraud



CAMP de MOURMELON - Nouveau Camp de Division - Cantine - Pavillons de Troupe - Lavoirs et Séchoirs (côté Est)

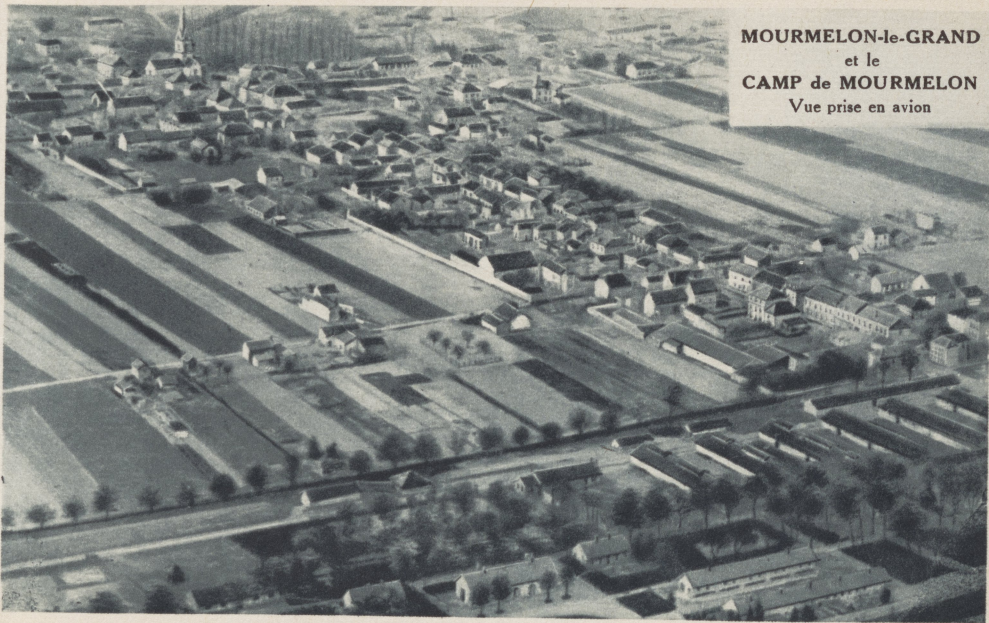


Cimetière National du Camp de Mourmelon

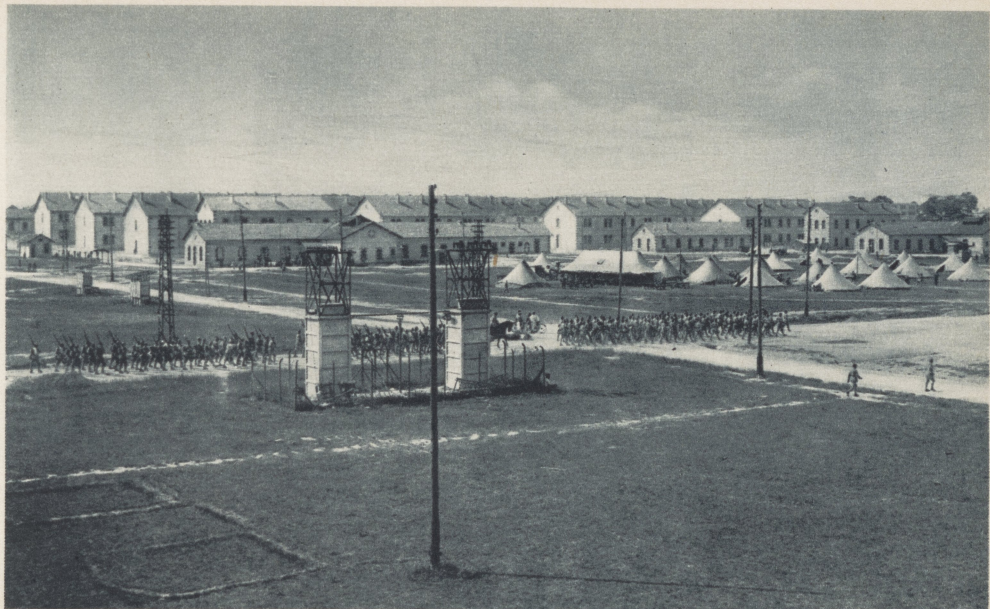


Soldat lève-toi
Soldat lève-toi
Soldat lève-toi bien vite
Soldat lève-toi
Soldat lève-toi
Soldat lève-toi bientôt
Si tu ne veux pas te lever
Fais-toi porter malade !
Si tu n'es pas reconnu
T'auras quat' jours de plus

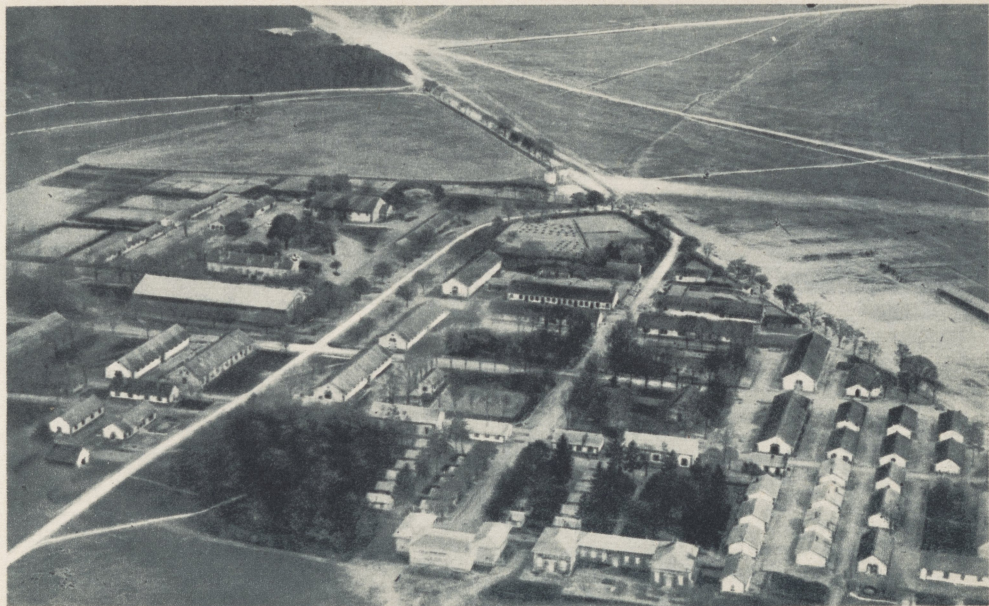
CAMP de MOURMELON — 5 heures du matin — Le réveil



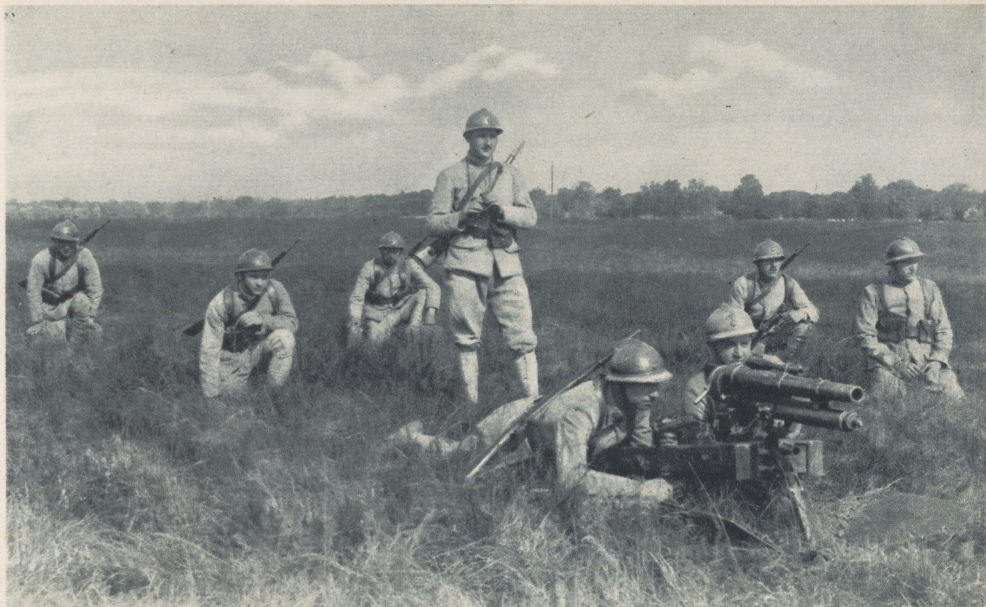
MOURMELON-le-GRAND
et le
CAMP de MOURMELON
Vue prise en avion



CAMP de MOURMELON — Le Nouveau Camp de Division



CAMP de MOURMELON — Le Quartier National



CAMP de MOURMELON — Mise en batterie et tir du canon de 37 m/m



Chars Renault en terrain accidenté



Librairie Militaire GUÉRIN
— 23, Rue Gouraud —
MOURMELON-le-GRAND